

VPD系列

动态流量平衡阀

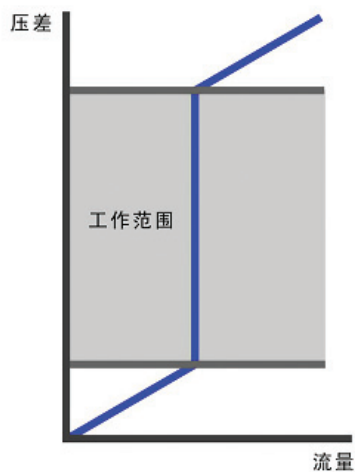
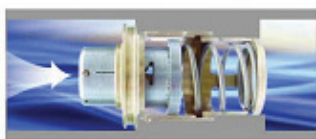


VPD动态平衡阀为流量平衡阀，无论系统压差如何波动，都能保证便捷可靠的系统平衡。
 动态平衡阀通常用于供暖空调系统中主机，终端设备或分支管道主管道的平衡以及高层建筑中泵和多个冷水机组平衡。

型号命名

VP D 150 L 17 - C		
VP		平衡阀
D		D=动态平衡阀
	150	阀门口径 015=DN15 020=DN20 150=DN150 500=DN500
L		压差 (kPa) L=15-150 M=22-210/20-200 H=33-330/30-300 J=35-250
	17	流量编号 详见流量选型表
	- C	产地 中国

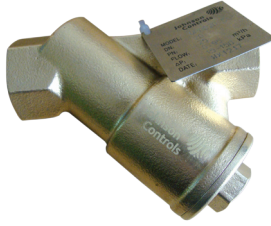
工作原理



在压差控制范围之内，阀胆随压差变化而移动，从而改变过流面积，使流量保持在设定值（如图）

注：小口径动态流量平衡阀由单个阀胆构成，大口径动态流量平衡阀由一个或多个阀胆构成，不同的阀胆组合构成了不同的流量设定值。

VPD系列固定流量动态平衡阀 DN15-40



尺寸范围	DN15-DN40	额定压力	PN25	流量误差	±5%
工作介质	水	介质温度	0~110℃	材质	阀体: 黄铜 弹簧: 不锈钢 密封: EPDM

压差流量选型表

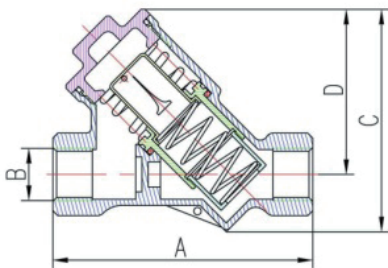
型号	口径	压差(KPa)	流量(m ³ /h)
VPD015L01-C	DN15	15-150	0.65
VPD015L03-C			0.85
VPD015L05-C			1.2
VPD015L06-C			1.35
VPD015M07-C			1.55
VPD020L04-C	DN20	15-150	0.95
VPD020L05-C			1.2
VPD020L06-C			1.35
VPD020M07-C			1.55
VPD020H09-C			1.85
VPD020H10-C	30-300	30-300	2.05
VPD020H11-C			2.3

型号	口径	压差(KPa)	流量(m ³ /h)
VPD020H12-C	DN20	30-300	2.55
VPD020H13-C			2.75
VPD025L03-C	DN25	15-150	0.85
VPD025L05-C			1.2
VPD025L06-C			1.35
VPD025M07-C			1.55
VPD025M08-C			1.75
VPD025H10-C	30-300	30-300	2.05
VPD025H11-C			2.3
VPD025H12-C			2.55
VPD025H13-C			2.75
VPD032L10-C	DN32	15-150	2.1

型号	口径	压差(KPa)	流量(m ³ /h)	
VPD032L12-C	DN32	15-150	2.65	
VPD032M14-C		20-200	2.95	
VPD032M15-C		3.45		
VPD032L17-C	30-300	30-300	3.82	
VPD032L18-C			4.57	
VPD040L14-C	DN40	15-150	3.13	
VPD040M15-C			3.45	
VPD040M16-C		20-200	3.67	
VPD040H17-C		30-300	30-300	3.82
VPD040H18-C				4.57
VPD040H19-C	4.82			

连接尺寸

螺纹标准: ISO7-1



型号	口径	A (mm)	B	C (mm)	D (mm)	重量 (Kg)
VPD015..	DN15	105	Rc 1/2	90	67	0.84
VPD020..	DN20	105	Rc 3/4	90	67	0.81
VPD025..	DN25	117	Rc 1	92	71	0.9
VPD032..	DN32	156	Rc 1 1/4	130	96	1.3
VPD040..	DN40	171	Rc 1 1/2	142	113	1.8

VPD对夹式固定流量动态平衡阀DN50-500



尺寸范围	DN50-DN500	额定压力	PN25	流量误差	±5%
工作介质	水	介质温度	0~110℃	材质	阀体: 球墨铸铁 QT450-10; 材质标准 GB/T1348-2009 阀胆: 不锈钢 304; 材质标准 ASTM240/240M 弹簧: O6Cr19Ni9; 材质标准 GB/T 24588 密封: EPDM

压差流量选型表

型号	口径	压差(KPa)	流量(m³/h)			
VPD050L01-C	DN50	15-150	5.5			
VPD050L02-C			6.6			
VPD050L03-C			7.7			
VPD050L04-C			8.6			
VPD050L05-C			9.5			
VPD050L06-C			10.4			
VPD050M07-C		22-210	15-150	11.3		
VPD050M08-C				12.4		
VPD050H09-C				14.1		
VPD050H10-C				15.3		
VPD050H11-C				16.0		
VPD050H12-C				17.2		
VPD050H13-C		33-330	15-150	18.5		
VPD050H14-C				20.0		
VPD065L02-C				DN65	15-150	6.6
VPD065L03-C						7.7
VPD065L04-C						8.6
VPD065L05-C						9.5
VPD065L06-C	10.4					
VPD065M07-C	22-210	15-150	11.3			
VPD065M08-C			12.4			
VPD065H10-C			33-330		15-150	14.1
VPD065H11-C						15.3
VPD065H12-C						16.0
VPD065H13-C						17.2
VPD065H14-C	18.5					
VPD065H15-C	20.0					
VPD065H16-C	21.5					
VPD080L03-C	DN80	15-150	7.7			
VPD080L04-C			8.6			
VPD080L05-C			9.5			
VPD080L06-C			10.4			
VPD080L07-C			11.3			
VPD080L08-C			12.2			
VPD080M08-C		22-210	15-150	13.5		
VPD080M09-C				14.6		
VPD080H10-C				33-330	15-150	15.3
VPD080H11-C						16.0

型号	口径	压差(KPa)	流量(m³/h)		
VPD080H12-C	DN80	33-330	17.2		
VPD080H13-C			18.5		
VPD080H14-C			20.0		
VPD080H15-C			21.5		
VPD080H16-C			23.0		
VPD100L06-C			DN100	15-150	10.8
VPD100L07-C	12.0				
VPD100L08-C	13.4				
VPD100L09-C	15.0				
VPD100L10-C	16.4				
VPD100L11-C	18.0				
VPD100L12-C	22-210	33-330		19.5	
VPD100L13-C				21.0	
VPD100L14-C				23.0	
VPD100M16-C				26.0	
VPD100M17-C				28.2	
VPD100M18-C				30.6	
VPD100H20-C	35-250	15-150		33.8	
VPD100H21-C				36.0	
VPD100H22-C				38.5	
VPD100H23-C				41.0	
VPD100H24-C				43.0	
VPD100H25-C				46.0	
VPD100J26-C	DN125	15-150	48.0		
VPD100J27-C			51.0		
VPD100J28-C			54.0		
VPD125L13-C			22-210	33-330	24.0
VPD125L14-C					28.0
VPD125L15-C					32.0
VPD125L16-C		34.0			
VPD125L17-C		36.0			
VPD125L18-C		38.0			
VPD125M19-C		35-250	15-150	40.0	
VPD125M20-C				42.0	
VPD125M21-C				44.0	
VPD125M22-C				46.0	
VPD125M23-C				48.0	
VPD125M24-C				50.0	

型号	口径	压差(KPa)	流量(m³/h)			
VPD125M25-C	DN125	22-210	52.0			
VPD125M26-C			54.0			
VPD125M27-C			56.0			
VPD125M28-C			58.0			
VPD125M29-C			60.0			
VPD125H30-C			33-330	15-150	63.0	
VPD125H31-C		66.0				
VPD125J32-C		35-250			15-150	70.0
VPD125J33-C						75.0
VPD125J34-C						80.0
VPD125J35-C						85.0
VPD125J36-C			90.0			
VPD150L17-C			DN150	15-150		35.0
VPD150L18-C		40.0				
VPD150L19-C		44.0				
VPD150L20-C		47.0				
VPD150L21-C		50.0				
VPD150L22-C		53.0				
VPD150L23-C	22-210	33-330		56.0		
VPD150M24-C				58.0		
VPD150M25-C				62.0		
VPD150M26-C				66.0		
VPD150M27-C				70.0		
VPD150M28-C				73.0		
VPD150M29-C	35-250	15-150		76.0		
VPD150M30-C				79.0		
VPD150H31-C				33-330	15-150	83.0
VPD150H32-C						86.0
VPD150H33-C						90.0
VPD150H34-C						92.0
VPD150J36-C	35-250	15-150	100.0			
VPD150J37-C			110.0			
VPD150J38-C			120.0			
VPD150J39-C			130.0			

型号	口径	压差(KPa)	流量(m ³ /h)
VPD200L28-C	DN200	15-150	75.0
VPD200L29-C			80.0
VPD200L30-C			85.0
VPD200L31-C			90.0
VPD200L32-C			95.0
VPD200L33-C		100.0	
VPD200M35-C		22-210	110.0
VPD200M36-C			117.0
VPD200M37-C			124.0
VPD200M38-C			130.0
VPD200M39-C			136.0
VPD200H41-C		33-330	150.0
VPD200H42-C			156.0
VPD200H44-C			161.0
VPD200J47-C			175.0
VPD200J48-C			185.0
VPD200J49-C		35-250	195.0
VPD200J50-C			205.0
VPD200J51-C			215.0
VPD200J52-C			225.0
VPD250L35-C	DN250		15-150
VPD250L36-C		120.0	
VPD250L37-C		130.0	
VPD250L38-C		140.0	
VPD250L39-C		150.0	
VPD250L40-C		160.0	
VPD250L41-C		170.0	
VPD250M42-C		22-210	175.0
VPD250M43-C			182.0
VPD250M44-C			189.0
VPD250M45-C			197.0
VPD250M46-C			205.0
VPD250M47-C		33-330	212.0
VPD250M48-C			222.0
VPD250H49-C			230.0
VPD250H50-C			238.0
VPD250H51-C			245.0

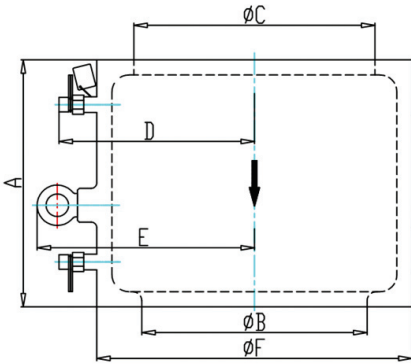
型号	口径	压差(KPa)	流量(m ³ /h)	
VPD250H52-C	DN250	33-330	253.0	
VPD250J54-C		35-250	275.0	
VPD250J55-C			290.0	
VPD250J56-C			305.0	
VPD250J57-C			330.0	
VPD250J58-C			345.0	
VPD300M49-C		DN300	22-210	250.0
VPD300M50-C				260.0
VPD300M51-C				270.0
VPD300M52-C				280.0
VPD300M53-C	290.0			
VPD300M54-C	33-330		300.0	
VPD300M55-C			310.0	
VPD300H56-C			315.0	
VPD300H57-C			325.0	
VPD300H58-C			335.0	
VPD300H59-C	DN350	35-250	345.0	
VPD300J60-C			365.0	
VPD300J61-C			385.0	
VPD300J62-C			405.0	
VPD300J63-C			425.0	
VPD300J64-C		22-210	445.0	
VPD300J65-C			465.0	
VPD300J66-C			485.0	
VPD350M53-C			33-330	340.0
VPD350M54-C				360.0
VPD350M55-C	380.0			
VPD350M56-C	400.0			
VPD350H58-C	430.0			
VPD350H59-C	35-250	445.0		
VPD350H60-C		460.0		
VPD350J61-C		480.0		
VPD350J62-C		510.0		
VPD350J63-C		540.0		
VPD350J64-C	DN350	570.0		
VPD350J65-C		600.0		

型号	口径	压差(KPa)	流量(m ³ /h)	
VPD400M54-C	DN400	22-210	360.0	
VPD400M55-C			380.0	
VPD400M57-C			410.0	
VPD400M59-C			430.0	
VPD400M60-C			445.0	
VPD400M62-C		33-330	475.0	
VPD400M64-C			505.0	
VPD400H65-C			520.0	
VPD400H66-C			540.0	
VPD400H67-C			560.0	
VPD400H68-C		35-250	575.0	
VPD400J69-C			600.0	
VPD400J70-C			650.0	
VPD400J71-C			700.0	
VPD400J72-C			750.0	
VPD450M59-C		DN450	22-210	470.0
VPD450M60-C				500.0
VPD450M61-C				525.0
VPD450M62-C				550.0
VPD450H63-C				570.0
VPD450H64-C	33-330		600.0	
VPD450H65-C			630.0	
VPD450H66-C			660.0	
VPD450H67-C			690.0	
VPD450J69-C			750.0	
VPD450J70-C	35-250		800.0	
VPD450J71-C			850.0	
VPD450J72-C			900.0	
VPD450J73-C			950.0	
VPD500H72-C			33-330	810.0
VPD500H73-C	830.0			
VPD500J74-C	860.0			
VPD500J75-C	930.0			
VPD500J76-C	DN500			1000.0
VPD500J77-C			1080.0	
VPD500J78-C	35-250	1160.0		

外形及安装尺寸:

法兰标准: ISO7005-2

测压嘴螺纹: 3/8-24 UNF



型号	长度 (A) mm	外径(ΦF) mm	出口内径(B) mm	入口内径(C) mm	测压嘴高度 (D) mm	吊环高度 mm (E)	重量 (kg)
DN50	180	106	50	83	85	无	5.7
DN65	180	120	65	83	86	无	5.9
DN80	180	132	80	83	86	无	6.2
DN100	220	177	100	133	118	无	10.7
DN125	220	193	125	140	132	无	15.3
DN150	220	220	150	162	142	163	21.7
DN200	220	280	200	214	172	193	30.2
DN250	220	341	250	280	203	224	34.5
DN300	223	400	300	328	232	275	50.7
DN350	223	448	350	382	256	299	58.8
DN400	242	510	400	440	287	330	90.3
DN450	242	560	450	487	312	355	110.8
DN500	242	618	500	545	341	384	149.7

江森自控是一家立足全球的多元化技术和产业领导企业，业务遍及150多个国家。在162,000名全体员工的共同努力下，我们可为优化能源与建筑运营效益，汽车铅酸电池和先进的混合动力汽车电池，以及汽车内饰系统创造优秀的产品、服务和解决方案。我们对可持续发展的承诺可追溯到1885年，那年我们发明了世界上第一台室内电子恒温器。我们致力于通过公司的发展战略和市场份额增长，为利益相关人带来价值并助力客户更加成功。2011年美国《企业责任杂志》评选“最佳企业公民100强”排名，江森自控荣膺第一名。

更多信息请登录公司网站：<http://www.johnsoncontrols.com>

江森自控建筑设施效益业务是全球领先的供热、通风、暖通空调、制冷及楼宇安保系统的设备、智能控制和服务提供商，其业务遍及150多个国家和地区，拥有500家分支运营机构。江森自控交付的产品、服务和解决方案已成功帮助超过100万家客户提高了能源效益并降低了运营成本。江森自控参与的可再生能源项目，包括太阳能、风能和地热技术等已超过500个。自2000年以来，通过江森自控解决方案减少的二氧化碳排放量超过了16万公吨，为客户节省成本达190亿美元。现在，许多世界上最大的公司正在借助江森自控来管理其15亿平方英尺的商业地产。

更多信息请登录公司网站：<http://www.johnsoncontrols.com>

亚洲总部 (香港)

电话：(00852) 2590 0012
传真：(00852) 2516 5648

南京

电话：(025) 8479 9857
传真：(025) 8479 9624

广州

电话：(020) 8363 5222
传真：(020) 8363 5828

杭州

电话：(0571) 8779 7796
传真：(0571) 8779 7048

北京

电话：(010) 5928 1888
传真：(010) 5928 1818

上海

电话：(021) 6276 6509
传真：(021) 6277 3543

西安

电话：(029) 8788 7838
传真：(029) 8788 3430

冷冻项目中心

电话：(021) 6276 6509
传真：(021) 6299 3086

亚洲技术研发中心：中国无锡

上海物流中心：中国上海

亚洲工程技术中心(CET)：中国香港

亚洲优秀工程技术中心(CoEE)：中国北京 • 印度孟买/浦那

亚洲工厂：中国广州/无锡 • 印度浦那

